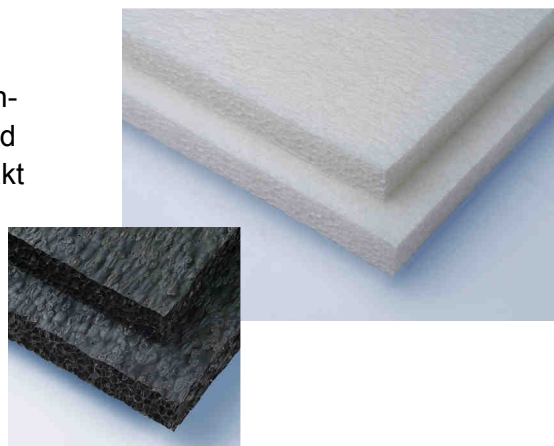


## Produktbeschreibung:

- D 2/6 Akustikschaum besteht aus einem geschlossenzelligen Polyethylen-Schaumstoff niedriger Dichte und eignet sich auch für Anwendungen, bei denen Kontakt mit Feuchtigkeit oder Nässe auftreten.
- Aufbau: Oberfläche strukturiert und versiegelt, geschlossene Zellstruktur
- Schaumfarbe: schwarz oder weiß



## Typische Einsatzbereiche:

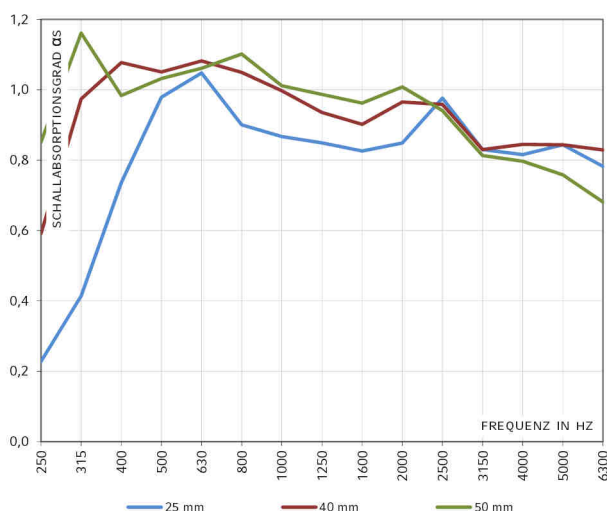
- D 2/6 ist besonders geeignet für den Einsatz im industriellen Umfeld im Maschinen- und Anlagenbau, Nutzfahrzeugen, Bussen, Bau- und Landmaschinen, Motorkapselungen, Schienenfahrzeugen, für Schallschutzwände, Schallschutzkapseln, Klimatechnik und viele weitere Anwendungen im Innenbereich
- Für Innen- und Außenbereiche  
(Für den Außenbereich empfehlen wir D2/6uv, 50 mm, Farbe schwarz mit uv-Stabilisierung)

## Technische Daten:

Raumgewicht	25 kg gemäß ISO 845-2006
Format	Plattenware 1200 mm x 2400 mm, Unbesäumt, d.h. Nutzbreite ist garantiert, überstehendes Material (z.B. Vlies, Folie, Schaum) ist möglich. Andere Dicken / Maße auf Anfrage
Dicken	25 und 50 mm (-0mm / +8mm)
Temperaturbeständigkeit	-30°C bis +100°C
Wärmeleitfähigkeit	0,082 W/mK nach ISO 8301, -5°C
Brandverhalten Basisprodukt	FMVSS 302, DIN 75200, erfüllt ISO 3795, Brenngeschwindigkeit < 100 mm/min DIN 4102, geprüft nach B1 DIN 5510-2, S3, SR2, ST2 und FED ≤ 1 erfüllt (Toxizität)(25mm)
Dimensionsstabilität	D3575-08 Suffix S, ISO 2796 24 Std. < 3% bei 70°C
Wasseraufnahme	Geringe Wasseraufnahme, gemäß UNI EN 12088: Wasseraufnahme durch Diffusion (RH>95% nach 28 Tagen) < 4% Vol.
Verwertung	D 2/6 ist in Standard-Industrieprozessen vollständig recycelbar
Selbstklebung	Als Montagehilfe rückseitig selbstklebend erhältlich (Lagerung in selbstklebender Ausführung max. 6 Monate)
Fertigteile	Maßgenaue Fertigteile nach Vorgabe / Zeichnung möglich
Lagerung	Trocken und in geschlossenen Räumen

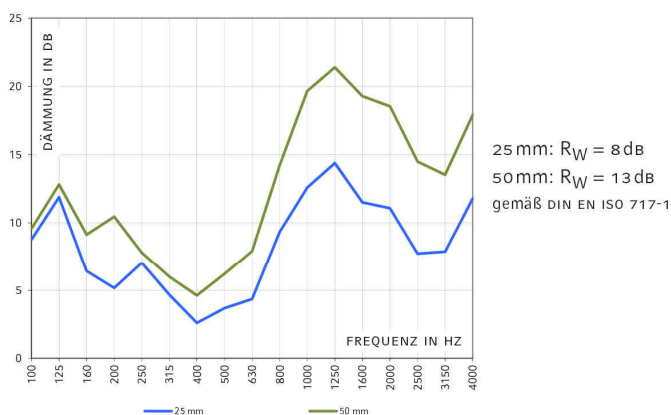
### Schallabsorption im Hallraum

in Anlehnung an DIN EN ISO 354



### Schalldämm-Maß

in Anlehnung an DIN EN ISO 10140-2



Das hier dargestellte Schalldämm-Maß muss in Kombination mit dem Schallabsorptionsvermögen gesehen werden. Insgesamt ergibt dies eine ausgezeichnete kombinierte Wirkung.

25 mm:  $R_W = 8 \text{ dB}$   
 50 mm:  $R_W = 13 \text{ dB}$   
 gemäß DIN EN ISO 717-1

### Akustische Wirkungsweise

Für Anwendungen, bei denen Schalldämmung und Schalldämpfung gefordert sind, bietet D 2/6 eine gute Alternative zu traditionellen schalldämpfenden Schäumen oder Mineralfaserprodukten. D 2/6 bietet eine herausragende Kombination von Schalldämpfung und Schalldämmung. Dabei besitzt D 2/6 besonders gute Schallabsorptionseigenschaften bei niedrigen bis mittleren Frequenzbereichen. Seine natürliche Haut wird dazu genutzt, die Schalldämpfungskurve zu niedrigen Frequenzen hin zu verschieben. Trotz des niedrigen Gewichtes von D 2/6 erzielen wir aufgrund der strukturellen Eigenschaften Schalldämmwerte, die sonst nur mit hohen Flächengewichten erreichbar sind.

### Die wichtigsten Produktvorteile

- Mineralfaserfrei, umweltneutral, geruchlos
- Ausgezeichnete Chemikalienbeständigkeit
- Schmutzunempfindlich und leicht zu reinigen
- Hohe Stabilität und Festigkeit,
- Bietet keinen Nährboden für Mikroorganismen.
- Beständig gegen Nässe, Frost und Schmutz
- Geringes Gewicht, geringe Brüchigkeit

### Anwendung

D 2/6 lässt sich einfach und sauber montieren. Aufgrund seiner Stabilität können mechanische Befestigungsformen wie Stecken, Klipsen, Schrauben etc. vorgezogen werden. Zur Verklebung von D 2/6 auf Holz, Metall und diversen Kunststoffoberflächen empfehlen wir Klebstoffe wie beispielsweise HiTack.

Alle Angaben sind Mittelwerte und erfolgen nach bestem Wissen. Sie sind jedoch unverbindlich und schließen in jedem Fall eine Haftung für Schäden und Nachteile, gleich welcher Art, auch im Bezug auf Schutzrechte Dritter aus. Sie befreien den Käufer nicht von eigenen Versuchen und Prüfungen. Aktualisierungen des Datenblattes siehe Homepage. Technische Änderungen vorbehalten.